

МИКСЕРЫ ПОГРУЖНЫЕ ЭЛЕКТРИЧЕСКИЕ - серия MSE (mixer submersible electric)

Применяются для перемешивания и усреднения густых агрессивных жидкостей с высокой концентрацией сухих веществ в различных резервуарах на сельскохозяйственных, животноводческих, пищевых и промышленных предприятиях, городских и бытовых очистных сооружениях.

Ограничения:

- Макс. глубина погружения - 20м
- Класс изоляции - F
- Макс. концентрация сухих веществ жидкости - 12%
- Макс. температура перемешиваемой жидкости - 40°C



Технические характеристики и размеры

Наименование МЗ ПОТОК	Аналог CRI-MAN	кВт	В	А	об/мин	м³/час	Вес, кг	Размеры				
								А	В	С	Д	Е
Zvezda RUS MSE-4/4	ТВМ 4,0/4	4	380	9,1	320	2000	81	840	395	515	330	80*80
Zvezda RUS MSE-9/4	ТВМ 9/4	9	380	19	328	3013	123	903	445	595	450	100*100
Zvezda RUS MSE-15/4	ТВМ 15/4	15	380	30	351	5489	193	1030	505	720	550	100*100
Zvezda RUS MSE-18,5/4	ТВМ 18,5/4	18,5	380	36	354	6702	203	1045	505	780	550	100*100

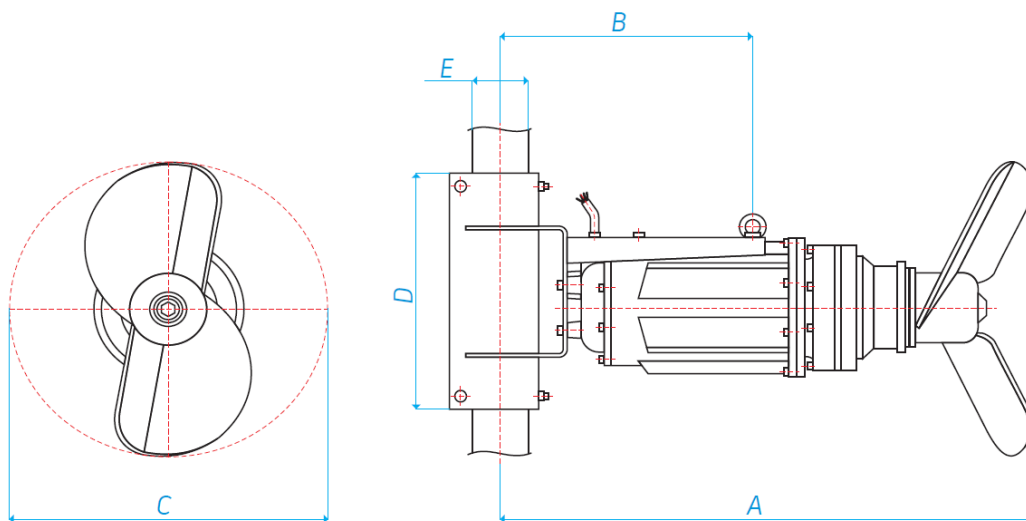
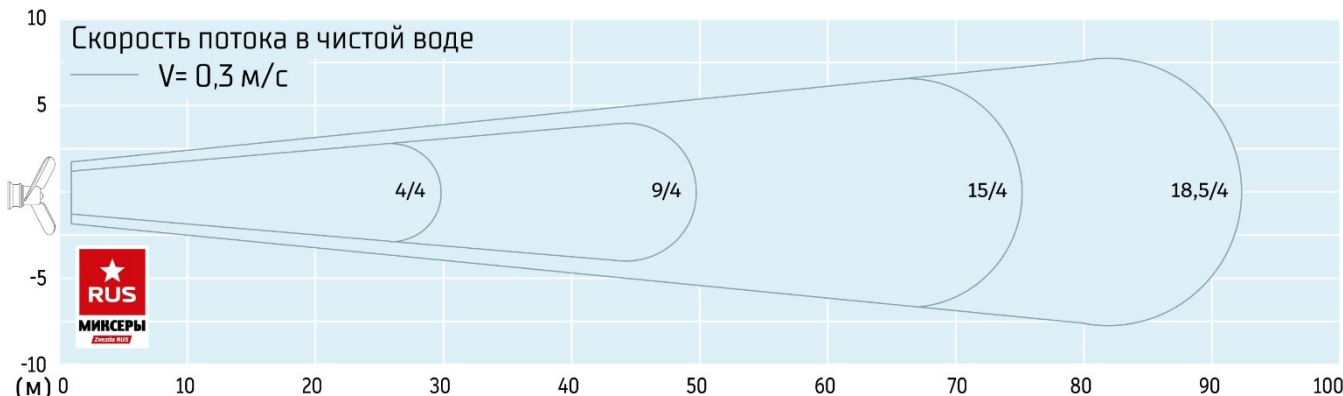


Диаграмма производительности миксеров



МОНТАЖ ПОГРУЖНЫХ МИКСЕРОВ

В комплект входит:

- лебедка с тросом из нержавеющей стали
- квадратная труба из нержавеющей стали 3 или 6 м
- верхняя поддержка из оцинкованной стали
- цепь из нержавеющей стали
- опора (для вар.2)

1) Монтаж миксера на профильной направляющей – горизонтальный, верхняя опора направляющей вертикального монтажа

2) Монтаж миксера на профильной направляющей – горизонтальный, верхняя опора направляющей смонтирована на стойке

